

## Castel Del Rio 03

**MTB TOUR**

**Castel Del Rio, Monte fune, Monte Pratolungo, castagneti, Sant'Andrea**

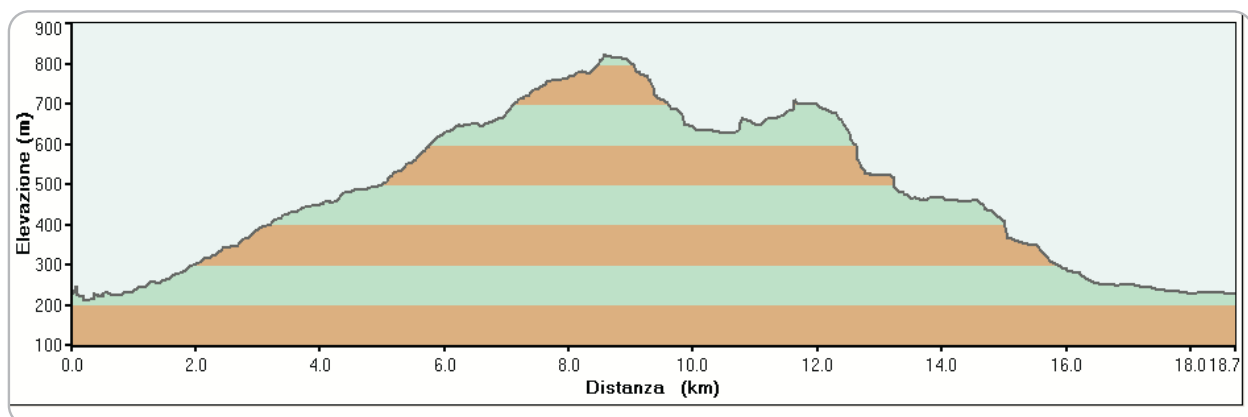
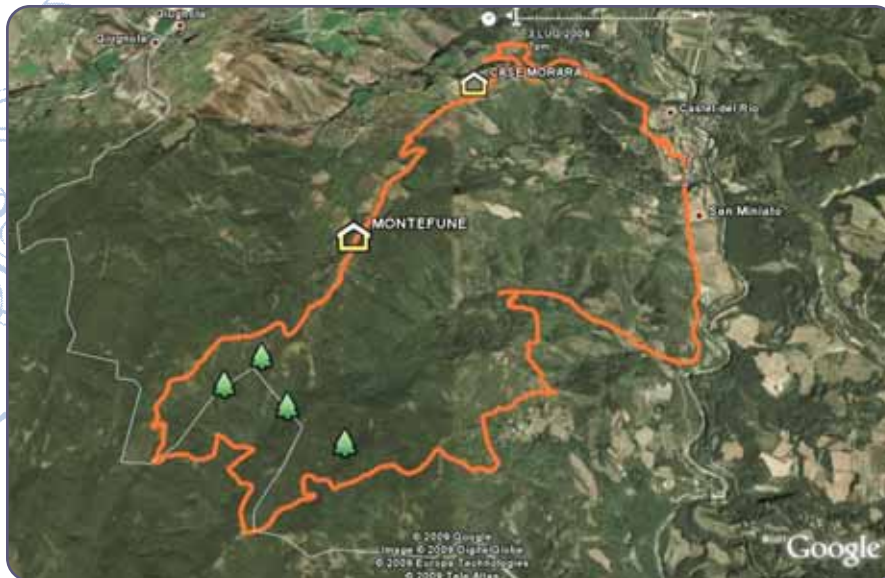
**Lunghezza 20 Km . Dislivello 800 mt**

*S*

i parte da Castel Del Rio e si sale a **MONTEFUNÈ**. Si continua attraverso boschi e sentieri suggestivi verso Monte Pratolungo dove si effettua un fantastico anello all'interno di un bosco tra i 800 e 900 metri di quota.

Il passaggio più bello rimane senz'altro il passaggio in un bosco attraverso un sentiero quasi invisibile che collega due Mulattiere usate dai cacciatori. dai monti si scende poi abbastanza rapidamente con una discesa molto divertente ma da affrontare con la massima attenzione alla chiesa di Sant'Andrea per poi rientrare a Castel Del Rio su pochi km di strada asfaltata.

**Grado di difficoltà: Medio**



## Castel Del Rio 03

**MTB TOUR**

**Castel Del Rio, Monte fune, Monte Pratulungo, castagneti, Sant'Andrea**

**Mileage 20 Km . Up Hill 800 mt**

In this tour we will cycle to Montefune, we will see the XIV century church of the Madonna della Nativita', before arriving, via trails in the woodlands, to the famous Castagneto (Chestnut woods) at 900 meters high.

The chestnuts are the most important fruit of the region and they are celebrated throughout the month of October in many festivals in the local villages. Passings through two mountains which have been connected by the woodlands we will follow a great and amusing downhill which will take us back to the Selve.

**Level: Medium**

