

Castel Del Rio 05

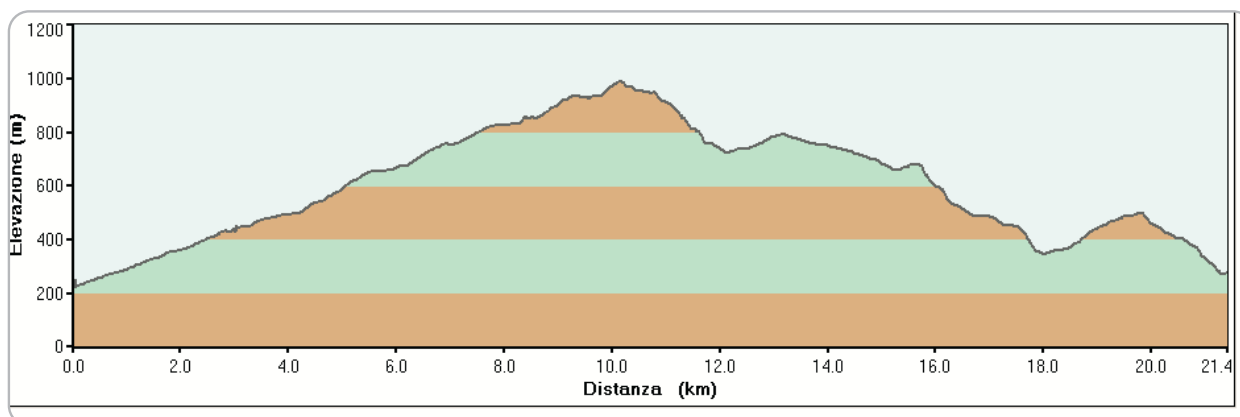
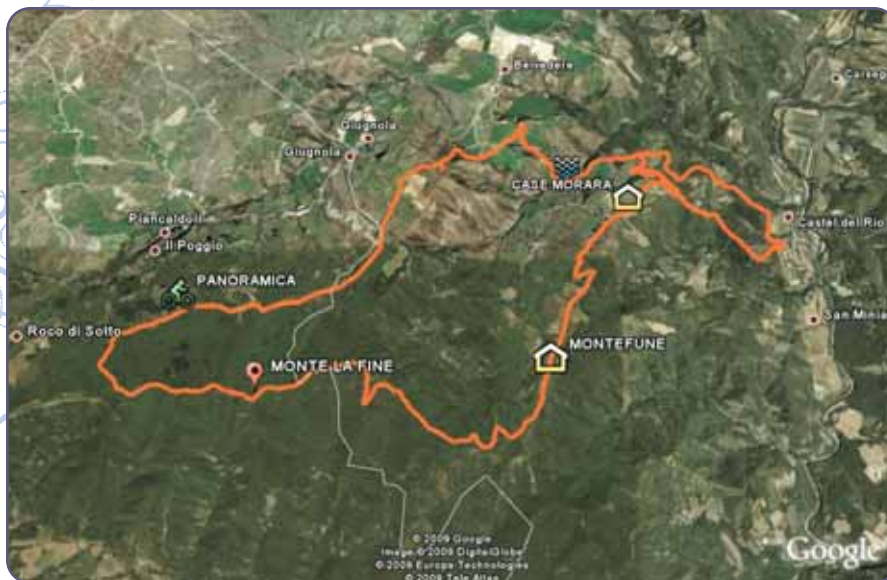
MTB TOUR

Castel Del Rio . Selve . Montefune . Monte La Fine . Panoramica . 3 Giganti . Castel Del Rio

Lunghezza 22 Km . Dislivello 1020 mt

Si parte da Castel Del Rio e si sale fino alle Selve, Montefune e da qui si prosegue attraverso un paesaggio molto suggestivo fino a Monte la fine (*è la salita più lunga che si può trovare nella nostra valle, alcuni tratti molto ripidi potrebbero essere affrontati a piedi, in generale la risalita va affrontata con il giusto spirito e la giusta calma per godersi appieno il resto del giro*). Arrivati in cima a Monte La Fine (993 m) si può godere di un panorama fantastico tra i nostri Appennini. Si scende al versante del Sillaro lungo un single trail per poi abbandonarlo a destra per scendere in un bellissimo castagneto fino all'azienda **LE MACCHIE**. Da qui si prende la strada panoramica che porta a Giugnola ma la si abbandona per rimanere sopra l'abitato e tagliare direttamente all'inizio di una importante strada di collegamento off-road denominata i 3 giganti. Si attraversa un campo e si imbecca un sentiero che scende ad un rio da guardare 3 volte (molto suggestivo e divertente). Si risale nuovamente sulla strada che porta alle selve e si scende fino a Castel Del Rio lungo una strada molto veloce e divertente che passa da una famosa villa denominata **IL CASTELLO** che sovrasta l'abitato.

Grado di difficoltà: Medio-Impegnativo



Castel Del Rio 05

MTB TOUR

Castel Del Rio . Selve . Montefune . Monte La Fine . Panoramica . 3 Giganti . Castel Del Rio

Mileage 22 Km . Up Hill 1020 mt

*F*or the nature lovers, will be the most suggestive ride.

With the longest uphill of the week we will reach the top of Monte la Fine at 993 meters where you will enjoy the most beautiful panorama in the Appenines. The down hill is just as breath taking, following a single track down to the Sillaro valley and joining a gravel road well known by the local cyclist for the fantastic views of two valleys. Finally, before returning to the Selve, we will need to cross the stream guado del Rio (three times) which is great fun for everybody.

Level: medium/hard (the first uphill is the longest in our country, about 11 km)

